



# FLUID MONITORING MC BOX SYSTEM

**EN.** Multi-user control panel with accessories for PC connection.

MC BOX permits: Pump ignition, identification of authorised users, Pre-selection of dispensed quantity, Management of pulse metre, Management of an external switch to switch off pump at minimum level, Management of micro switch connected to nozzle support, Connection to an external printer.

Technical features: Panel with dual display, keyboard and i-button reader. Controls up to 120 users through passwords or i-button keys. Calculates consumption of each individual user. Local memory up to last 255 operations. Possibility of inserting vehicle registration number, kilometres, date and time of dispensing.

Dedicated software for printing individual detailed summaries.

Possibility of managing up to 16 panels with one software. Key reader with USB socket for exporting data. RS converter with USB socket for direct connection with PC via cable up to 1000 metres.

**ES.** Panel electrónico de control, multiusuario, con accesorios para la conexión a una PC.

El MC BOX SYSTEM permite:

- El encendido de la bomba,
- Identificación de usuarios designados
- Preselección de la cantidad a suministrar
- Manejo sobre el medidor de pulso
- Manejo del interruptor de nivel que detiene la bomba cuando el volumen del tanque está bajo.

- Manejo del interruptor localizado debajo del porta pistola para detener la bomba

- Conexión a una impresora externa.

Características: Panel de pantalla doble, teclado y lector de llave i-button. Gestión de hasta 120 usuarios mediante contraseña o llave i-button. Cálculo del consumo del periodo para cada usuario. Memoria local de las últimas 255 transacciones. Posibilidad de introducir código del vehículo y el kilometraje. Control sobre la fecha y la hora del suministro. Software especializado para efectuar impresiones de los suministros e impresiones resumidas por usuario. Posibilidad de administrar hasta 16 paneles con un software. Lector de llave con conexión USB para exportación de datos. Convertidor RS con conexión USB para PC de hasta 1000 m.

**PT.** Painel electrónico de controlo, para vários utilizadores com acessórios para conexão a PC.

MC BOX possibilita: Activar a bomba, Reconhecer os utilizadores habilitados, Pré seleção da quantidade a fornecer, Gestão de um contador de litros Pulser, Gestão de um interruptor de nível externo para desligar a bomba em caso de nível mínimo, Gestão de um micro interruptor coligado ao suporte da pistola, Conexão a uma impressora externa.

Características: Painel com ecrã duplo, teclado e leitor de chave i-button. Gestão de até 120 utilizadores mediante senha ou chave i-button. Cálculo do consumo por período para cada utilizador. Memória local com até os 255 últimos abastecimentos. Possibilidade de introduzir o código da viatura e a quilometragem. Gestão da data e hora do abastecimento. Software dedicado com a possibilidade de imprimir abastecimentos e sumários por utilizador. Possibilidade de gestão de até 16 painéis com um software. Leitor de chave com tomada USB para exportar dados. Conversor RS com tomada USB para conexão directa com PC via cabo de até 1.000 m.

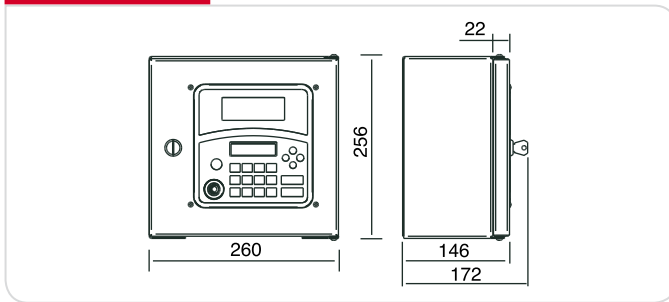
## PERFORMANCE

- Up to 120 users
- PC connection
- Data management software
- AC and DC versions available

- Capacidad de 120 usuarios
- Conexión a una PC
- Software para administrar los datos
- Disponible en versión AC y DC

- Até 120 utilizadores
- Ligação ao PC
- Software para a gestão dos dados
- Disponível na versão AC e DC

## DIMENSIONS



## PRODUCTS' RANGE WEIGHT AND PACKAGING

Code	Weight		Packaging		
	kg	lbs	mm	inch	pcs/box
F0057201B	9	19,4	480x370x265	18,9x14,6x10,4	1
F1398000C	5	19,4	480x370x265	18,9x14,6x10,4	1
F1398003C	5	19,4	480x370x265	18,9x14,6x10,4	1
F1398005B	5	19,4	480x370x265	18,9x14,6x10,4	1
F1398006B	5	19,4	480x370x265	18,9x14,6x10,4	1
F1398001B	6	13,2	480x370x265	18,9x14,6x10,4	1
F1398002B	6	13,2	480x370x265	18,9x14,6x10,4	1





**FEATURES**

**ON REQUEST**

<p><b>Easy access to connection</b></p>	<p><b>Oval gear pulse meter</b></p> <p>K600/2-3 3/4" oil Code F00472A20 K600/3 1" diesel Code F00472A00</p>	<p><b>Turbine pulse meter</b></p> <p>K24 1" UREA Code F0040721B</p>	<p><b>Self service desk software</b></p> <p>See "Fluid monitoring" section</p>	<p><b>Level control</b></p> <p>Code F17121000 for Diesel only</p>	<p><b>Ocio Level indicator</b></p>
<p><b>Display cover</b></p>					

**PRODUCTS' RANGE TECHNICAL DATA**

Code	Description	Fluids type	Users	Voltage			Meters	
				AC V./Hz	DC Volt	Power Watt		
F0057201B	MC BOX complete *	B D O	80	230/50		35	6,5	K600/3
F1398000C	MC BOX (any fluids)	B D G O K	80	230/50		35	6,5	-
F1398003C	MC BOX (any fluids) 120 V	B D G O K	120	120/60		35	6,5	-
F1398005B	MC BOX (any fluids)	B D G O K	120	230/50		35	6,5	-
F1398006B	MC BOX (UREA)	U	120	230/50		35	6,5	-
F1398001B	MC BOX 12V	B D G O K	120	12		10	50	-
F1398002B	MC BOX 24V	B D G O K	120	24		10	25	-

\* Complete by: CD rom with software, 10 lbutton user key, 1 lbutton manager key, USB plug lbutton key reader for PC

DISPENSERS  
PUMPS  
METERS  
NOZZLE METERS  
NOZZLE  
SPECIAL EQUIPMENTS  
FLUID MONITORING  
ACCESSORIES  
FILTERING

# MC BOX LITE

FLUID MONITORING

**NEW**



**EN.** Smart multi-user control panel.

MC BOX LITE encloses some functions of the MC panel with the simplicity of the ACCESS 85. It is provided with 4 user keys in order to start dispensing as quick as possible.

MC BOX LITE permits:

- Identification of authorized users
- Storage of dispensing transactions
- Pre-selection of dispensed quantity
- Total consumption
- User consumption

**ES.** Panel de control para multiusuarios.

MC BOX LITE presenta algunas funciones del panel MC BOX SYSTEM con la sencillez de ACCESS 85. Tiene 4 llaves de usuarios para iniciar el suministro lo más rápido posible.

MC BOX LITE permite:

- Identificación de los usuarios autorizados
- Almacenamiento de la información de cada suministro
- Pre-selección de la cantidad a suministrar.
- Reporte de consumo total.
- Reporte de consumo por usuario

**PT.** Painel de controlo multi-utilizador.

O MC BOX LITE inclui algumas funções do painel MC com a simplicidade de ACCESS 85. Possui 4 chaves-utilizador de modo a iniciar a distribuição o mais rapidamente possível.

O MC BOX LITE permite:

- Identificação dos utilizadores autorizados
- Memorização das distribuições
- Pré-selecção da quantidade distribuída
- Consumo total
- Consumo do utilizador individual

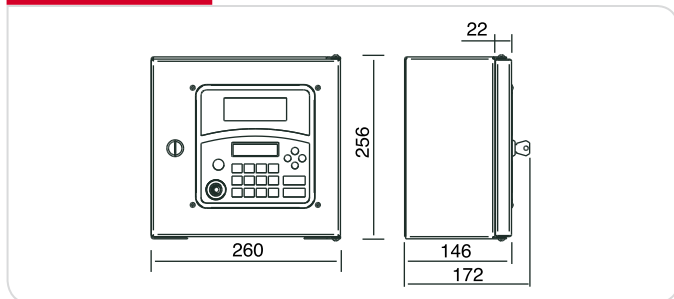
**PERFORMANCE**

- Up to 20 users
- 4 user keys already configured
- Consumption report

- Hasta 20 usuarios.
- Cuatro llaves usuarios previamente configuradas.
- Informe de los consumos.

- Até 20 utilizadores
- 4 chaves do utilizador já configuradas
- Relatório sobre os consumos

**DIMENSIONS**



**NO PC CONNECTION**



**PRODUCTS' RANGE WEIGHT AND PACKAGING**

Code	Weight		Packaging		
	kg	lbs	mm	inch	pcs/box
F13981000	9	19,4	480x370x265	18,9x14,6x10,4	1



**Kit keys**  
**NO PC CONNECTION**

Users identification  
**PIN code**  
and/or  
**User key**

- Pump unit switch on/off
- Receives quantity pulses from: Flow meters
- Receives enabling signal from: Level switch
- Receives enabling signal from: Micro switch on nozzle  
Code: R16239000

**FEATURES**



**ON REQUEST**



K600/2-3 3/4" oil  
Code F00472A20

K600/3 1" diesel  
Code F00472A00



Code F17121000  
for Diesel only



**PRODUCTS' RANGE** TECHNICAL DATA

Code	Description	Fluids type	Users	Users key	Voltage		
					AC V/Hz DC Volt	Power Watt	Amp. max. (load motor)
F13981000	MC BOX LITE	B D G O K	20	4	230/50	35	6,5

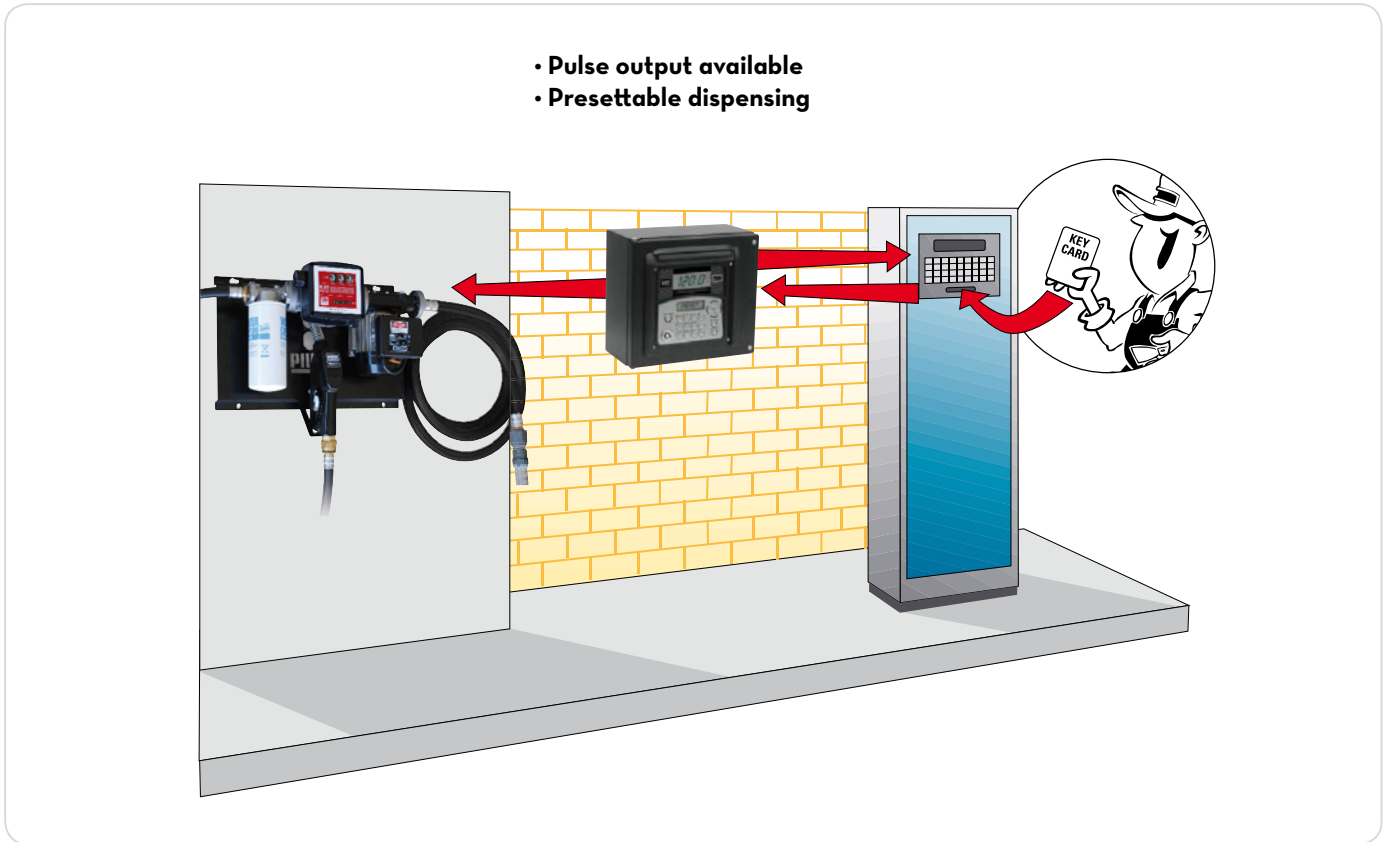


# MC BOX PRESET WITH PULSEOUT

**EN.** Control panel with pre-selection. Very often, the control systems do not feature the electronic power part for pump control. MCBOX PRESET is the market answer to interface fuel consumption and liquid transfer control systems with pre-selection. This is a panel that can easily interact with an external electronic system, to enable dispensing and switching the pump on or off. During dispensing, MC BOX PRESET sends calibrated pulses to the electronic system produced by the pulse meter connected to the panel. By means of MCBOX PRESET, it is also possible to connect up to a level switch to automatically switch off the pump, and carry out dispensing in pre-selection.

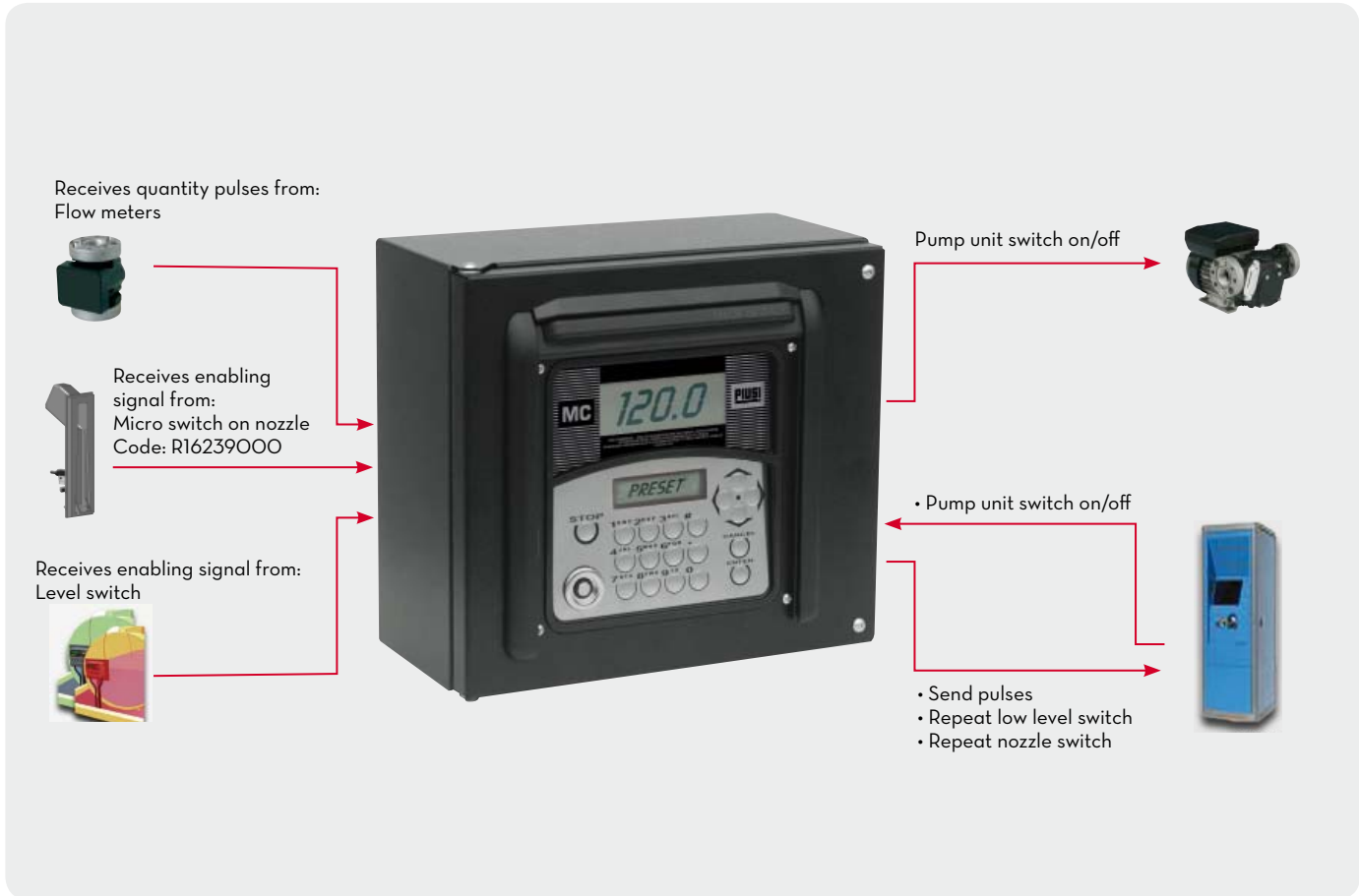
**ES.** Panel de control con preselección. A menudo, los sistemas de control no incluyen la parte electrónica para el control de la bomba. MCBOX PRESET fue diseñado para interconectar sistemas de control del consumo de combustible y de trasiego de líquidos con preselección. Se trata de un panel capaz de interactuar fácilmente con un sistema electrónico externo, para iniciar el suministro, encendiendo o apagando la bomba. Durante el suministro, MC BOX PRESET manda la información del medidor de pulso al sistema electrónico. Por medio del MCBOX PRESET también es posible conectarse a un interruptor de nivel para detener la bomba y efectuar suministros en preselección.

**PT.** Painel de controle com pré-seleção. Muitas vezes, os sistemas de gestão não são equipados com a parte eletrônica de potência para a gestão da bomba. O MCBOX PRESET é a resposta ao mercado para interfacear os sistemas de controle do consumo do combustível e de transferência dos líquidos com pré-seleção. É um painel que pode facilmente interagir com um elemento eletrônico externo, habilitando a distribuição, ligando ou desligando a bomba. Durante a distribuição, o MC BOX PRESET envia à parte eletrônica impulsos calibrados gerados pelo contador pulsador ligado ao painel. Com o MCBOX PRESET é possível também conectar-se a um interruptor de nível para o desligamento automático da bomba e realizar a distribuição em pré-seleção.



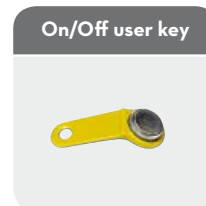
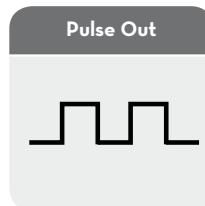
## PRODUCTS' RANGE WEIGHT AND PACKAGING

Code	Weight		Packaging		
	kg	lbs	mm	inch	pcs/box
F1398010A	5	11	400x290x200	15,7X11,4X7,9	1



## FEATURES

## ON REQUEST



## PRODUCTS' RANGE TECHNICAL DATA

Code	Description	Fluids type	Users	AC V./Hz	Voltage	
					Power Watt	Amp. max. (load rotor)
F1398010A	MC BOX PRESET with pulseout	B D G O K	80	90 ÷ 230	10	6,5

# FLUID MONITORING SELFSERVICE DESK



**EN.** Software can be used with all Piusi products equipped with PC data interfaces (Cube MC, SelfService MC and FM, MC-BOX).

The software arranges dispensing data for analysis and print out.

Data can be sent direct to a PC via cable (A) via LAN (C), via WIFI (D) or via an electronic key with memory and a key reader for connecting to PC (B).

**ES.** Software compatible con cualquier producto PIUSI equipados con interfaz de datos para PC (Cube MC, Self Service MC y FM, MC-BOX).

El software organiza los datos de los suministros y permite el análisis y la impresión de los datos.

La información puede ser exportada a una PC por medio de una conexión por cable (A), por LAN (C), por WIFI (D) o por medio de una llave electrónica con memoria y un lector de llave a conectar al PC (B).

**PT.** Software utilizável com todos os produtos da Piusi equipados com interface de dados para PC (Cube MC, SelfService MC e FM, MC-BOX).

O software organiza os dados dos abastecimentos possibilitando quer analisá-los, quer imprimi-los. Os dados podem ser exportados a um PC mediante uma conexão directa via cabo (A) via LAN (C), via WIFI (D), ou mediante uma chave electrónica com memória e um leitor de chave para coligar ao PC (B).



**A**



**PC interface PW 14**  
Code **F127100OC**

Composed by  
1 USB converter PW 14  
+ CD with Software  
to install on PC

**B**



**Kit Key with USB plug**  
Code **F1414404O**

Composed by:  
1 Manager red key  
+ 10 User yellow keys  
+ Key reader to transfer  
data to PC + CD with PC  
Software.

**C**



**PW-LAN**  
Code **F1271005O**

Composed by  
1 PW-LAN  
+ CD with Software  
to install on PC

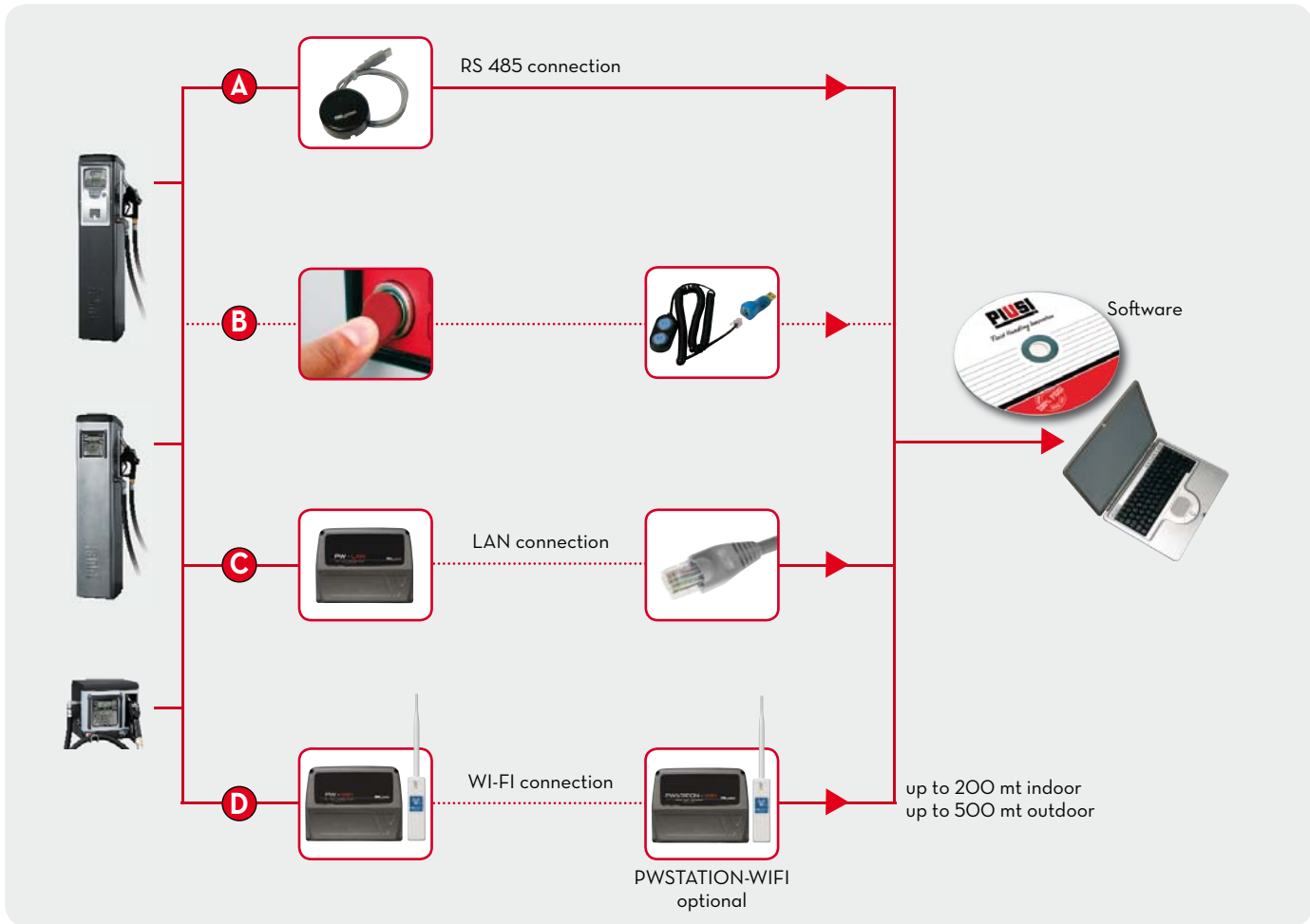
**D**



**PW-WIFI**  
Code **F1271004O**

Composed by:  
1 PW-WIFI + CD with PC  
Software.

cable  
max 90 mt

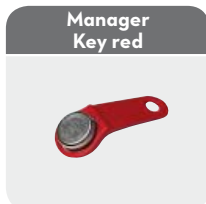


## ON REQUEST



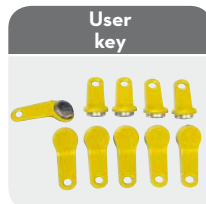
**PWSTATION-WIFI**

Code **F12710090**  
An hot spot and  
repeater in case of  
long distance



**Manager  
Key red**

Code **R12496000**  
Composed by  
1 Manager red key



**User  
key**

Code **R15904000**  
Composed by 10 User  
yellow key



**Key for translation  
language**

Composed by 1 black  
key



**PW 14 USB  
converter**

Code **F13292000**

Code	Language
F1482000A	Czech
F1481800A	Danish
F1390700A	Français
F15358000	English
F1388200A	Italian
F1398500A	Norwegian
F1390800A	Dutch/flemish
F1400000A	Portuguese
F15489000	Rumanian
F1494100A	Slovenian
F1396800A	Espanol
F1422000A	Swedish
F1388300A	Deutsch
F15375000	Magyar



# FLUID MONITORING ACCESS 85



**EN.** Electronic unit for the smart control of the withdrawal of fuel from tanks by numerous users.

It is able to control: pump start and stop, user access by means of electronic key, the position of the dispenser gun with relevant go ahead.

It also features an emergency stop button. When connected to the OCIO, it is able to detect minimum tank level and block the pump.

All functions can be configured by the system manager.

**ES.** Unidad electrónica para el control del suministro de gasolina tanques por más de un usuario.

*Es capaz de controlar: el encendido y la parada de la bomba, el acceso de los usuarios por medio de una llave electrónica y la posición de la pistola. Incluye un botón para parar la bomba repentinamente en caso de una emergencia.*

*Si está conectada al OCIO, podría detectar el nivel mínimo del depósito y para la bomba. Todas las funciones pueden ser configuradas por el administrador.*

**PT.** Painel de controle eletrônico para a gestão inteligente da retirada do combustível dos reservatórios por parte de muitos usuários.

É capaz de controlar: a partida e o desligamento da bomba, o acesso dos usuários com chave eletrônica, a posição da pistola de distribuição com relativo consenso.

É ainda dotada de botão de parada de emergência.

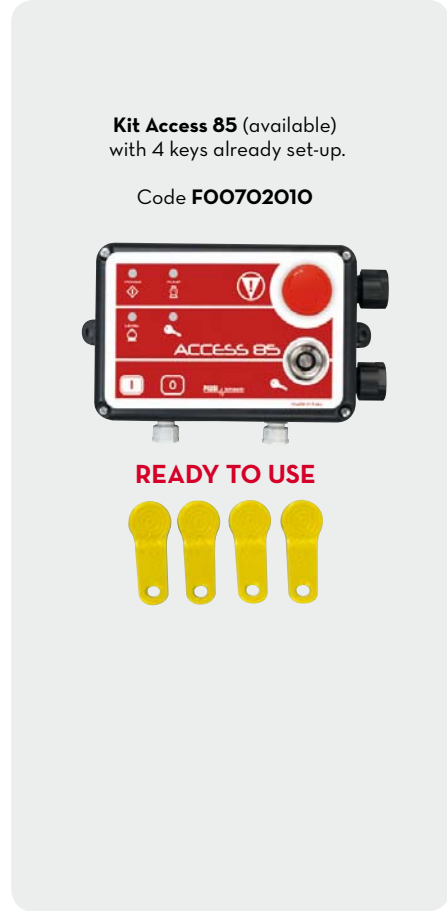
Se ligada ao OCIO, é capaz de identificar o nível mínimo no reservatório, bloqueando a bomba.

Todas as funções são configuráveis pelo gestor da instalação.

## PRODUCTS' RANGE WEIGHT AND PACKAGING

Code	Weight		Packaging		
	kg	lbs	mm	inch	pcs/box
<b>F00702000</b>	0,7	1,5	120x140x200	4,7x5,5x7,9	1
<b>F00702010</b>	0,7	1,5	120x140x200	4,7x5,5x7,9	1





**ON REQUEST**



Manager Key red

Composed by 1 Manager red key  
Code **R12496000**



User key

Composed by 10 User yellow key  
Code **R15904000**



Level control

Code **F17121000**

**PRODUCTS' RANGE** TECHNICAL DATA

Code	Description	Fluids type	User	User key	AC V./Hz	Voltage	
						Power Watt	Amp. max.
<b>F00702000</b>	Access 85	<b>B D G O K</b>	85	NO	230	3,5	6
<b>F00702010</b>	Kit Access 85	<b>B D G O K</b>	85	4	230	3,5	6

# OCIO FLUID MONITORING



**EN.** Continuous tank level monitoring. OCIO detects the static pressure generated by the fluid height by means of a tube inserted into the tank and displays the fluid level or volume.

The system consists of:

- A tube for detecting static pressure: The tube end is inserted from the top of the tank and lowered down into the liquid until it touches the bottom.
- A control unit for displaying the level and managing the system. The unit is equipped with an intuitive, complete software and permits the connection of two alarm or lock devices.

The software is used to:

- Set tank type and dimensions
- Define alarm levels
- Define indication level
- Define measurement unit
- Calibrate the instrument

Depending on the set alarm levels, the control unit activates or deactivates the contact by acting as a remote switch for starting the alarms or cutting power to the connected equipment.

Maximum measurable height: 4 m.

Probe tube length: 10 m.

**ES.** Monitoreo continuo de niveles en tanques. OCIO detecta la presión estática generada por el líquido por medio de un tubo introducido en el tanque y visualiza el nivel del líquido o el volumen.

El sistema está consiste de:

- Un tubo para la detección de la presión estática. El tubo es introducido por la parte superior del tanque y sumergido en el líquido hasta tocar el fondo.
- Una unidad de control para la visualización del nivel y la gestión del sistema. La unidad dispone de software que permite la conexión de dos dispositivos de alarma o de bloqueo. Por medio del software es posible:

- Establecer el tipo y las dimensiones del tanque
- Definir niveles para alarma
- Modificar la indicación del nivel
- Modificar las unidades del nivel
- Calibrar el instrumento.

Según los niveles que fueron programados, la unidad de control activa desactiva el contacto actuando como un interruptor remoto que prende la alarma o apaga los equipos conectados para no suministrar más líquido.

Altura máxima medible: 4 m.

Longitud del tubo sonda: 10 m

**PT.** Sistema de gestão contínua do nível no depósito.

OCIO detecta a pressão estática gerada pela altura do líquido mediante de um tubo introduzido dentro do depósito e visualiza o nível ou o volume do líquido.

O sistema é constituído por:

- Um tubo para detectar a pressão estática. O tubo com terminal é introduzido pelo tecto do depósito e imergido no líquido até encostar-se no fundo do depósito.

• Uma unidade de controlo para visualizar o nível e para a gestão do sistema. A unidade é equipada com um software intuitivo e completo, e possibilita a conexão de dois dispositivos de alarme ou de bloqueio.

Mediante o software é possível:

- Estabelecer o tipo e as dimensões do depósito
- Definir os alarmes de nível
- Definir a indicação do nível
- Definir a unidade de medida

Calibrar o instrumento

Em base aos níveis de alarme configurados, a unidade de controlo activa ou desactiva o contacto mediante o interruptor remoto que acciona os dispositivos de alarme ou bloqueia a alimentação das aparelhagens coligadas. Altura máxima comensurável: 4 m. Comprimento do tubo da sonda: 10 m.



**PATENTED**

(in the packing 10 mt hose)

## PRODUCTS' RANGE WEIGHT AND PACKAGING

Code	Weight		Packaging		
	kg	lbs	mm	inch	pcs/box
<b>F0075510D</b>	2,2	4,8	300x410x100	11,8x16,1x3,9	1
<b>F0075511D</b>	2,2	4,8	300x410x100	11,8x16,1x3,9	1
<b>F00755140</b>	2,2	4,8	300x410x100	11,8x16,1x3,9	1
<b>F00755160</b>	2,2	4,8	300x410x100	11,8x16,1x3,9	1

**Viscosity**  
up to  
**30** cSt

**Accuracy**  
+/-  
**1%\***

\* End of scale



**PIUSI**

DISPENSERS

PUMPS

METERS

NOZZLE METERS

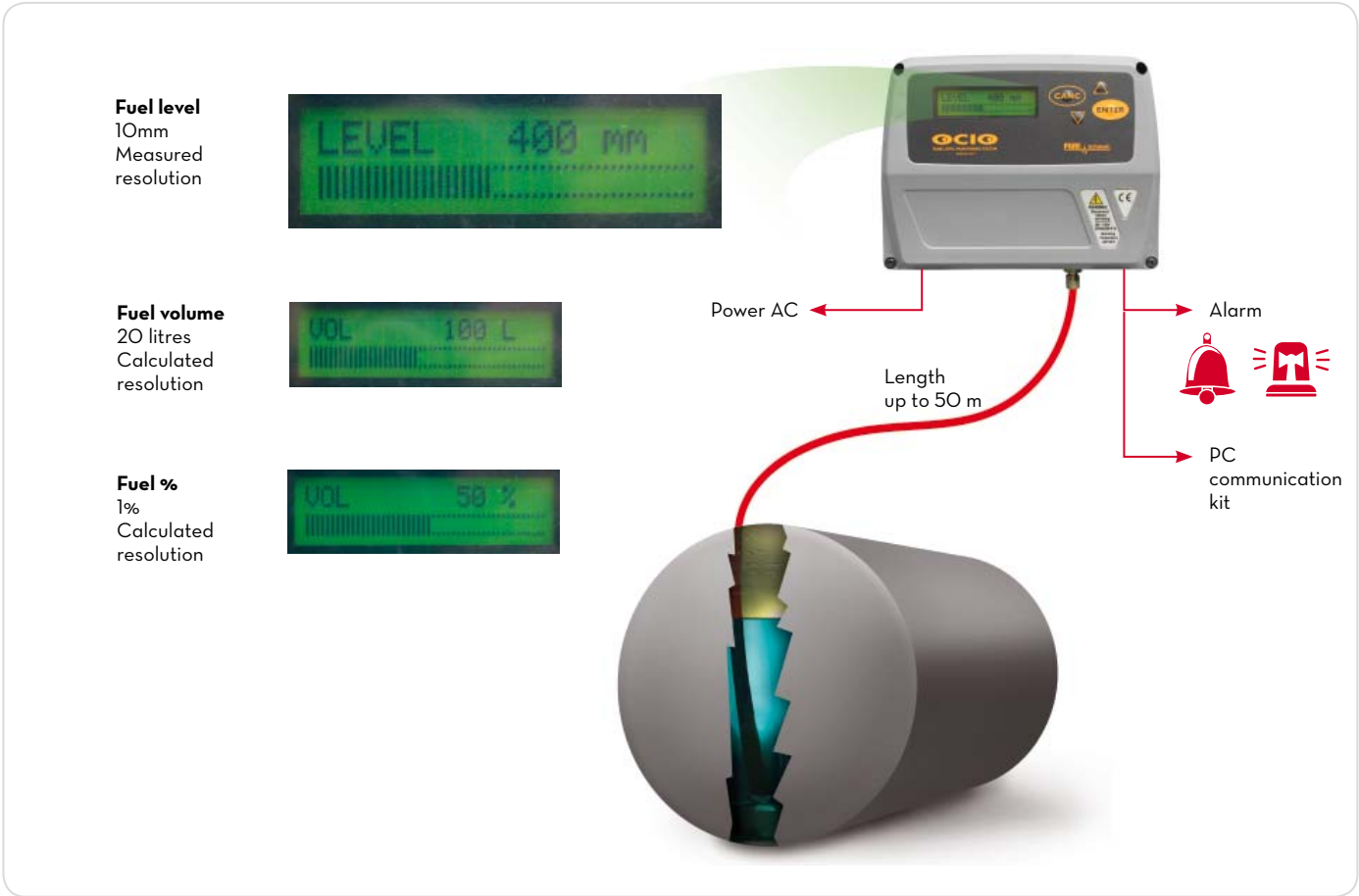
NOZZLE

SPECIAL EQUIPMENTS

FLUID MONITORING

ACCESSORIES

FILTERING



**ON REQUEST**



Hose length 3 mt  
Ø 12 mm  
Code **F12939000**



**FEATURES**



Made in stainless steel

**PRODUCTS' RANGE** TECHNICAL DATA

Code	Description	Fluids type	Viscosity cSt	Voltage		RS exit
				AC V/Hz	Power Watt	
<b>F0075510D</b>	Level indicator OCIO LV / RS output	A B D O W W	up to 30	230/50	20	available
<b>F0075511D</b>	Level indicator OCIO LV / RS output 120 V	A B D O W W	up to 30	120/60	20	available
<b>F00755140</b>	OCIO Urea	U	Urea	230/50	20	available
<b>F00755160</b>	Level indicator OCIO LV / 4/20 mA output	A B D O W W	up to 30	230/50	20	available

# FLUID MONITORING OCIO DESK SOFTWARE



**EN.** OCIO is available with direct PC connections. By means of an interface you can connect up to 12 OCIO level gauges and send data direct via cable to a PC up to 1,000 meters away.

Dedicated software has been developed to permit the storage of historic tank level data according to different criteria:

- at each time interval
- at each variation in level
- at each variation in volume.

The recorded data is displayed as a diagram showing the historical tank levels data.

Software permits configuration of each tank and alarm type.

**ES.** OCIO está disponible con conexión directa a PC. Por medio de una interfaz se pueden conectar hasta 12 indicadores de nivel OCIO y transmitir los datos por cable a una PC a hasta 1.000 m de distancia.

Un software especializado de diseño para permitir guardar los datos históricos del nivel del tanque según diversos criterios:

- por cada intervalo de tiempo
- por cada variación de nivel
- por cada variación de volumen.

Con los datos registrados se podrá visualizar un diagrama que muestra los datos históricos del nivel del depósito.

El software permite configurar cada tipo de tanque, así como las alarmas.

**PT.** OCIO é disponível com conexão directa ao PC. Mediante uma interface coligam-se até 12 indicadores de nível OCIO e transmitem-se dados via cabo ao PC até 1.000 m. de distância.

Foi desenvolvido um software dedicado que possibilita guardar os dados históricos do nível no depósito segundo vários critérios:

- a cada intervalo de tempo
- a cada variação de nível
- a cada variação de volume.

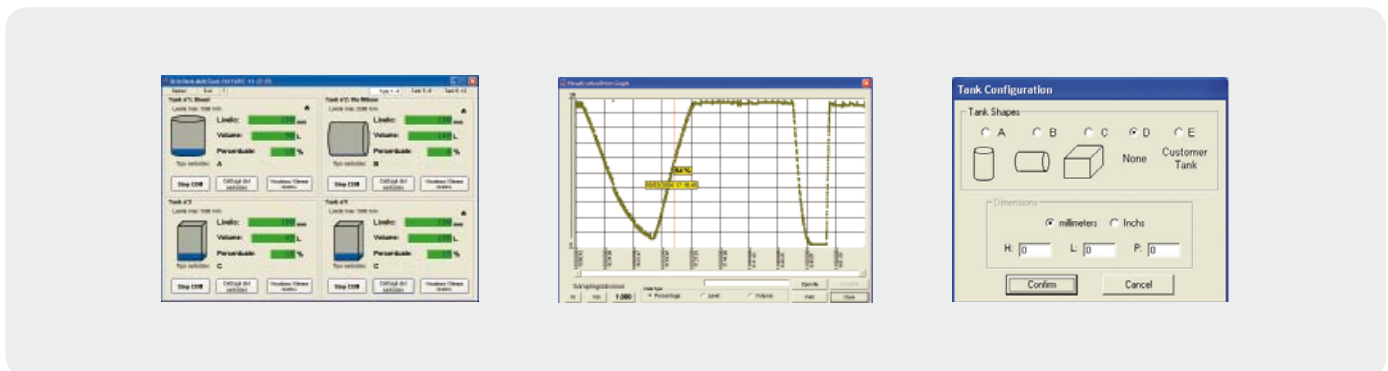
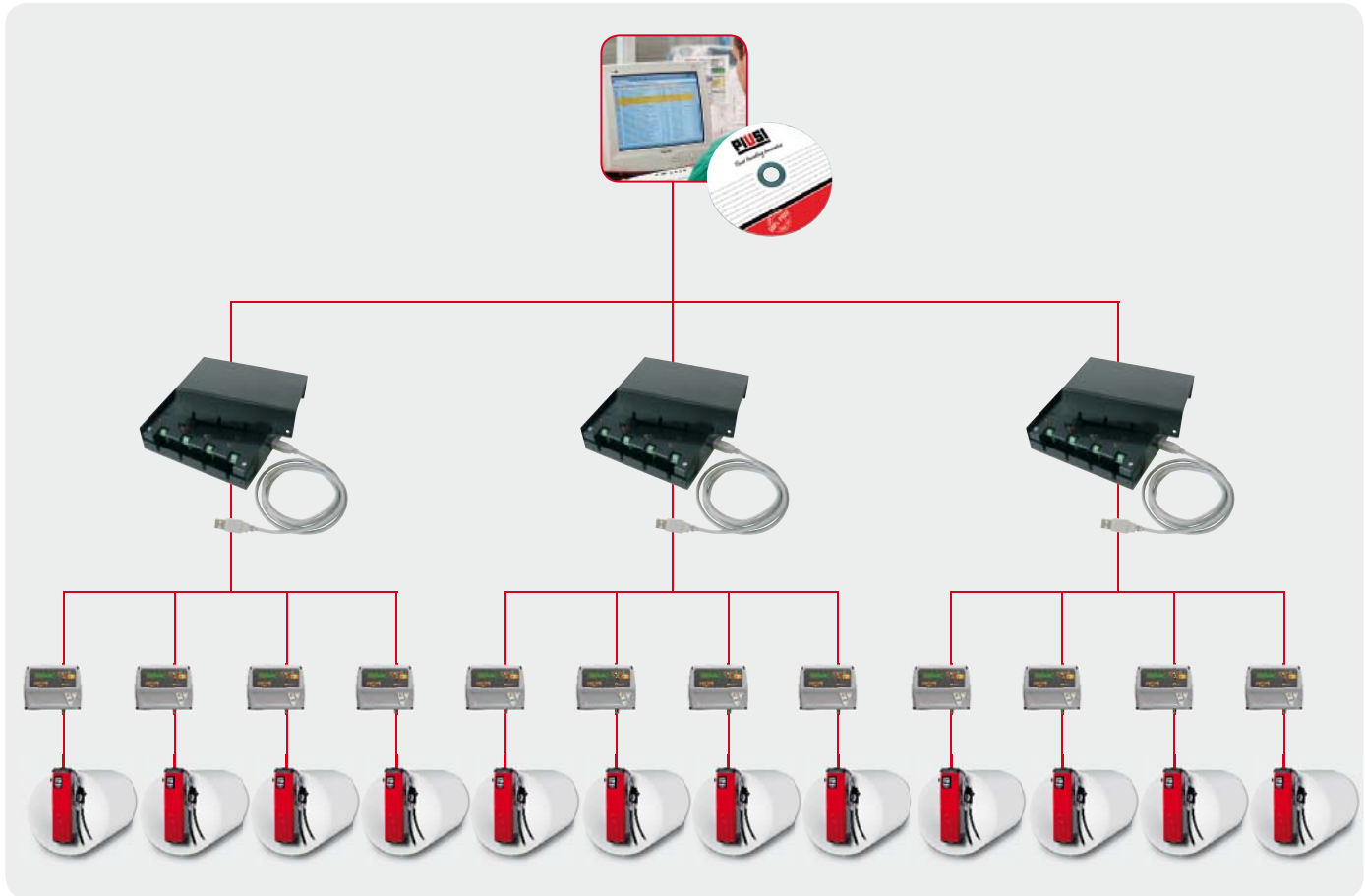
Com os dados guardados é possível visualizar um diagrama que mostra os dados históricos do nível no depósito.

O software possibilita configurar cada tipo de depósito assim como os alarmes.



## PRODUCTS' RANGE WEIGHT AND PACKAGING

Code	Weight		Packaging		
	kg	lbs	mm	inch	pcs/box
<b>F00755S1A</b>	0,4	0,9	200X120X140	7,9x4,7x5,5	1
<b>F00755S0C</b>	1,1	2,4	200X120X140	7,9x4,7x5,5	1
<b>F00755S2A</b>	2,5	5,5	200X120X140	7,9x4,7x5,5	1
<b>F00755S3A</b>	3,1	6,8	200X120X140	7,9x4,7x5,5	1



## PRODUCTS' RANGE TECHNICAL DATA

Code	Description
F00755S1A	OCIO desk SINGLE TANK (software + PC interface for 1 tank)
F00755S0C	OCIO desk MULTITANK 4 (software + PC interface up to 4 tanks)
F00755S2A	OCIO desk MULTITANK 8 (software + PC interface up to 8 tank)
F00755S3A	OCIO desk MULTITANK 12 (software + PC interface up to 12 tanks)



# FLUID MONITORING OCIO GSM

**EN.** GSM transmission of tank level.  
This system responds to demand for the remote monitoring of tank levels by displaying the current situation on a telephone display or to an email address.  
The transmitter with GSM modem is connected to the OCIO level indicator and via one or more expansions controls up to 8 tanks. Each tank is supplied with a level indicator connected via cable to the OCIO GSM unit or a single expansion. Configuration of the system is carried out by sending a coded message over the telephone.

**ES.** Transmisión GSM del nivel de un tanque.  
*Este sistema responde a la necesidad de monitorear a distancia el nivel de los tanques, OCIO GSM lleva esta información a un teléfono celular o al correo electrónico. El transmisor GSM con modem se conecta al OCIO y por medio de una o más expansiones, permite el control de hasta 8 tanques. Cada tanque dispone de un indicador de nivel que es conectado, por medio de un cable, a la unidad OCIO GSM, o a la expansión individual. La configuración del sistema se efectúa por medio de un teléfono y un mensaje de código.*

**PT.** Transmissão GSM do nível no depósito.  
Este sistema atende à necessidade de monitorar a distância a situação actualizada do nível dos depósitos com uma visualização no ecrã de um telefone ou por um endereço de correio electrónico.  
O transmissor com modem GSM, é coligado ao indicador de nível OCIO e, mediante uma ou mais expansões, realiza a gestão de até 8 depósitos. Cada depósito é equipado com um indicador de nível que, mediante um cabo, é coligado à unidade OCIO GSM ou a uma expansão individual.  
A configuração do sistema é efectuada por telefone enviando mensagens codificadas.



## PRODUCTS' RANGE WEIGHT AND PACKAGING

Code	Weight		Packaging		
	kg	lbs	mm	inch	pcs/box
<b>F00755G30</b>	1,5	3,3	300x410x100	11,8x16,1x3,9	1
<b>F00755G20</b>	1,5	3,3	300x410x100	11,8x16,1x3,9	1
<b>F00755G40</b>	1,5	3,3	300x410x100	11,8x16,1x3,9	1

ANTIFREEZE  
BIO DIESEL  
DIESEL  
FOOD  
GASOLINE  
GREASE  
KEROSENE  
OIL  
UREA  
WATER  
WINDSCREEN



To manage 1 tank



To manage up to 4 tank



To manage up to 8 tank



- OCIO GSM
- EXPANSION OCIO GSM
- OCIO LEVEL INDICATOR

## ON REQUEST

### Ocio Desk software



## PRODUCTS' RANGE TECHNICAL DATA

Code	Description	Fluids type	Voltage	
			AC V./Hz	Power Watt
F00755G30	OCIO GSM Quad band	A B D O W W	110-230 / 50-60	15
F00755G20	Expansion OCIO GSM tank 2-4	A B D O W W	110-230 / 50-60	5
F00755G40	Expansion OCIO GSM tank 5-8	A B D O W W	110-230 / 50-60	5